

# SCHEDA TECNICA



Rel. 2-00 - 21/01/22

## THT8

**METEL HN008000**

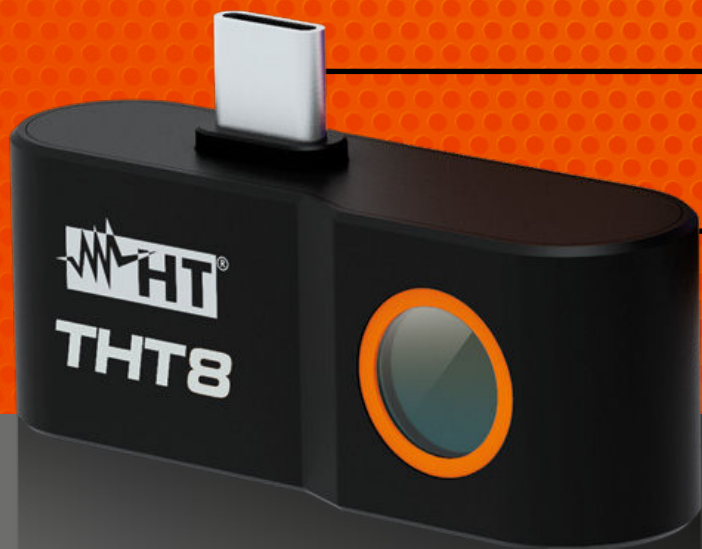
**120x90**  
PIXEL



**RANGE  
TEMPERATURA  
-20°\400°**



**FUSION  
PiP**





METEL HN008000

THT8



Rel. 2-00 - 21/01/22

SCHEDA  
TECNICA

Pagina 2 di 3



Collegamento termocamera THT8 a dispositivo mobile

### Caratteristiche APP HTSmartCamera

- › Compatibilità con sistemi Android da versione 5.1, Quad core A35, 2MB RAM
- › Collegamento a dispositivi mobili con ingresso USB-C
- › Salvataggio snapshots immagini e video IR
- › Inserimento di punti, linee, aree su immagine IR
- › Visualizzazione temperatura punti Caldo/Freddo sull'immagine
- › 9 palette di colore selezionabili
- › Attivazione torcia dispositivo mobile
- › Attivazione calibrazione manuale termocamera

## 1. CARATTERISTICHE TECNICHE

|                          |                                 |
|--------------------------|---------------------------------|
| Tipo sensore IR          | UFPA                            |
| Campo spettrale          | 8 ±14µm                         |
| Risoluzione / Pxl size   | 120 x 90pxl / 17µm              |
| Sensibilità termica/NETD | <0.05°C @ 30°C / 50mK           |
| Campo visivo (FOV)       | 50° x 38°                       |
| Lente focale / numero F  | 2.3mm / 1.13                    |
| Distanza focale minima   | 0.5m                            |
| I FOV                    | 7.3mrad                         |
| Focalizzazione           | Automatica                      |
| Frequenza immagine       | 25Hz                            |
| Tavolozze colori         | 9 Standard                      |
| Formato file salvati     | PNG (snapshots), MP4 (video IR) |



METEL HN008000

THT8



Rel. 2-00 - 21/01/22

SCHEDA  
TECNICA

Pagina 3 di 3

## 2. MISURA TEMPERATURA

| CAMPO             | RISOLUZIONE | INCERTEZZA (*)                         |
|-------------------|-------------|--|
| -20.0°C ÷ 400.0°C | 0.1°C       | ±3% lettura o ±3°C (valore maggiore)   |
| -4.0°F ÷ 752.0°F  | 0.1°F       | ±3% lettura o ±5.4°F (valore maggiore) |

(\*) Temperatura ambiente: 10°C ÷ 26°C, Temperatura oggetto: >0°C

## 3. MISURA TEMPERATURA MODO SCREENING

| CAMPO            | RISOLUZIONE | INCERTEZZA |
|------------------|-------------|------------|
| 32.0°C ÷ 42.0°C  | 0.1°C       | ±0.5°C     |
| 89.6°F ÷ 107.6°F | 0.1°F       | ±0.9°F     |

## 4. CARATTERISTICHE GENERALI

|                        |  |
|------------------------|--|
| Cursori di misura      | 1 fisso centrale                             |
| Analisi avanzate       | Punti, Linee, Aree, Cursori "Caldo"/"Freddo" |
| Torcia dispositivo     | Attivabile da APP                            |
| Calibrazione interna   | Automatica e manuale da APP                  |
| Temperatura di lavoro  | 0°C ÷ 35°C (ottimale 16°C ÷ 22°C)            |
| Umidità di lavoro      | 5%RH ÷ 95%RH                                 |
| Temp. conservazione    | -10°C ÷ 55°C                                 |
| Umidità conservazione  | 5%RH ÷ 95%RH                                 |
| Protezione meccanica   | IP54 in accordo a IEC529                     |
| Dimensioni (L x W x H) | 50 x 30 x 20mm                               |
| Peso                   | 20g  |

## 5. INTERFACCIA VERSO L'ESTERNO

|                                |   |
|--------------------------------|---|
| Interfaccia dispositivo mobile | USB-C per collegamento tramite HTSmartCamera APP (solo per dispositivi Android) |
|--------------------------------|---|

## 6. ALIMENTAZIONE

|               |                                 |
|---------------|---------------------------------|
| Alimentazione | da dispositivo mobile collegato |
| Consumo       | <150mW                          |

Questo strumento è conforme ai requisiti della direttiva EMC 2014/35/EU e ai requisiti delle direttive europee 2011/65/EU (RoHS) e 2012/19/EU (WEEE)



HT ITALIA S.R.L. Via della Boaria, 40 48018 Faenza (RA) Italy  
T +39 0546 621002 | F +39 0546 621144 | M vendite@ht-instruments.com  
ht-instruments.it

